

### Technische Daten in Standardausführung

Materialgeometrie:	unabhängig
Antrieb:	3,00 kW Bürstenantrieb 0,55 kW Rotation
Bürstendurchmesser:	max. 250 mm
Bürstenbreite:	55 – 165 mm (max.180mm)
Aufnahmebohrung:	Ø50,8 mit Keilnut
Drehzahlen:	1500 – 3000 U/min Stufenlos 0 – max.3000 U/min (Option)
Werkstückdaten	
Längen:	ab 30mm – beliebig (manuelle Zuführung)
Profildurchmesser:	ab 6 – 120 mm
Abmessung:	
Breite / Höhe / Tiefe	580 x 1400 x 1100 mm

### Halbautomatische Orbital- Entgratmaschine Typ PLANOMAT "ZII-250"

Durch kontinuierliche Perfektionierung und ständige Weiterentwicklung ist der aktuelle **Planomat ZII-250** die ideale Maschine für das Entgraten von geraden, schräg geschnittenen und gebogenen Rohren oder schlecht zu drehenden Teilen.

Um schwerste Entgratarbeiten auszuführen, ist diese Maschine besonders robust aufgebaut. Der Arbeitsbereich liegt zwischen Durchmesser 6 - ca.120 mm oder entsprechenden Profildimensionen. Sonderprofile aus Aluminium, Stahl bis Edelstahl lassen sich optimal entgraten (mit angepasster Bürstenauswahl).

Die Entgratungsanlage hat **zwei Antriebe**:

Zum einen den Bürstenantrieb (hohe Drehzahl) mit 3,0 kW Antriebsleistung (direkt angetrieben) und den Antrieb für die Rotation (niedrige Drehzahl) der Bürsteneinheit von 0,55 kW. Die gesamte Entgratungsanlage ist auf einem stabilen Grundgehäuse montiert.

Über einen Schlitten wird der Bürstenverschleiß kompensiert. Für diesen Zweck ist eine Zentralverstellung (über Handrad und Klemmhebel auf der Maschinen-Rückseite) montiert.

Für anfallenden Staub und Späne ist eine kleine Späneschublade an der Maschinenfront integriert.

Die Entgratungsanlage ist mit einer mechanisch gesicherten Abdeckhaube versehen.

Eine prismatische Führungseinheit ist stufenlos auf Durchmesserbereiche von 8 bis 100 mm ausgelegt. Die Führungseinheit ist über einen Schnellverstellmechanismus auf den jeweiligen Durchmesser einzustellen. Die Vorrichtung ist an der Frontseite des PLANOMAT\_ZII-250 montiert. Es ist damit eine sehr schnelle und kostensparende Umrüstung auf verschiedene Durchmesser gewährleistet.



# SPONTAN

TRENN- UND ENTGRATTECHNIK

## Planomat ZII-FU

Halbautomatische  
Entgratungsmaschine

### Bürstenflansch / Bürstenwechsel

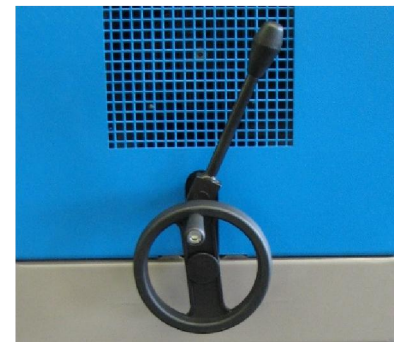
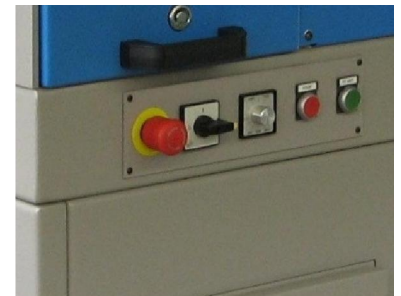
Das von spontan entwickelte **Fast Change System**, besteht aus einer stabilen einseitigen Bürstenwellenlagerung. Durch die robuste schwere Lagerung der Bürste(n), ist dieses System selbst für schwerste Entgratarbeiten geeignet.

Der Bürstenwechsel erfolgt über lösen einer zentralen Klemmmutter (SW 60 LH) mit Flansch.

**Bürstenwechsel: ca. 2 – 3 Minuten.**

### Standard Ausstattung / Bedienelemente

- Hauptschalter
- Not-Aus-Taster
- Drehregler für Drehzahl 0-3000 U/min
- Stopp-Taster (rot) und Start-Taster (grün)
- Bürstenverschleißzustellung mit Klemmhebel an der Maschinenrückseite



### Lackierung:

RAL 7035 lichtgrau, in Kombination mit RAL 7016 anthrazitgrau.

### Normalzubehör:

- Bedienungswerkzeuge
- 1 Stück Bedienungsanleitung mit Wartungsanleitung

## Ausführungen

### spontan\_ Planomat ZII-250

inklusive

- Unterbau mit integrierten Späneschublade
- Bürstenverschleiß Zustellung
- prismatischer Führungseinheit
- 2 Drehzahlen (1500 / 300 U/min)

Ausführung wie beschrieben mit Normalzubehör

Art.-Nr.:91.530-001/00

### spontan\_ Planomat ZII-250 –FU. (frequenz geregelter Bürstenantrieb)

inklusive

- Unterbau mit integrierten Späneschublade
- Bürstenverschleiß Zustellung
- prismatischer Führungseinheit
- stufenlose Bürstendrehzahl von 0 – 3000 U/min über Frequenzumrichter

Über einen Drehknopf (Skalierung 0-10) kann die Drehzahl jederzeit verändert werden, um die Bearbeitung auch bei wechselnden Materialien anzupassen.

(z.B. Aluminium ca. 1400 U/min Stahl/Edelstahl ca. 2750 U/min)

Anpassung der Schnittgeschwindigkeit bei reduzierten Bürstendurchmesser (Bürstenverschleiß) oder unmittelbare Anpassung des Entgratergebnis.

Ausführung wie beschrieben mit Normalzubehör

Art.-Nr.:91.530-000/00

## Zubehör / Optionen

### Arbeitsbürsten Ø250mm

WC 1001

Ø250 x 80mm, Besatz 0,35 mm ASD gewellt

Art.-Nr. 71.62-0011/00

WC 1800

Ø250 x 55mm, Besatz 0,20 mm ASD gewellt

Art.-Nr. 71.62-0018/00

WC 1850

Ø250 x 55mm, Besatz 0,35 mm ASD gewellt

Art.-Nr. 71.62-0018/50

WC 1900

Ø250 x 55mm, Besatz 0,50 mm ASD gewellt

Art.-Nr. 71.62-0019/00

WC 1910

Ø250 x 55mm, Besatz 0,20 mm V2A gewellt

Art.-Nr. 71.62-0019/10

WC 1920

Ø250 x 55mm, Besatz 0,35 mm V2A gewellt

Art.-Nr. 71.62-0019/20

Arbeitsbürsten in Sonderausführung und verschiedene Bürstenqualitäten erhalten Sie nach einer kundenbezogenen Analyse.

### Kontur-Wechselteil-Aufnahme:

Art.-Nr.: 95.514-200/xx

Eine stabile Grundplatte mit Aufnahmering und Klemmhebel, die über Führungsbolzen an der Entgratanlage montiert wird.

Die Kunststoff-Adapterringe mit beliebigen Aufnahme-durchmessern sind leicht und schnell auswechselbar.

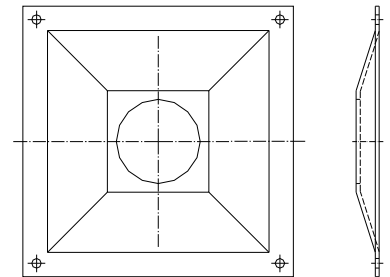


### Adapterplatte mit Frontmaske:

Art.-Nr.: 91.530-900/01

Eine stabile Grundplatte mit einer speziellen Frontmaske zur Entgratung von kurzen Rohrbögen etc.

Durch die Ausführung der Frontmaske (Bohrungsdurchmesser nach Anwendungsprofil) lassen sich Rohrabschnitte bei Rohrbögen oder T-Stücken von **unter 10mm** Länge einfach und sicher entgraten.



### Maschinenrollen

Art.-Nr.: 91.530-900/02

Um die Maschine ohne Hubwagen oder Gabelstapler zu bewegen, kann die Anlage mit einem Rollensystem ausgestattet werden.

1 Satz Maschinenrollen 91.530-900/02

2x Bockrolle & 2x Lenkrolle mit Bremse fertig auf Schiene montiert

### Entstaubungsanlagen

#### Stationärer Klein-Entstauber

Art.-Nr.: 91.517-002/00

Typ OMF 10, mit integrierter Funken-Vorabscheider-Schublade

Luftvolumen:	1000 m <sup>3</sup> / h
max. Unterdruck:	1400 Pa
Antriebsmotor:	0,55 kW 230V / 50 Hz
Saugstutzendurchmesser:	100 mm
Grundfläche: L x B x H	550 x 550 x 1220 mm
Farbanstrich:	RAL 7012





# SPONTAN

TRENN- UND ENTGRATTECHNIK

## Planomat ZII-FU

### Halbautomatische Entgratungsmaschine

#### Externe Nass-Absaugung – HNA 3

Die Absauganlage besteht aus einem Stahlblechgehäuse mit Revisionsdeckel, Wasserbehälter, integriertem Ventilator, Motor, Tropfenabscheider, Saugrohr mit Trichter aus PP, fahrbarer Schlammkübel, Frischwasserzulauf, Reinigungsschlauch, Steuerung zur Regulierung des Wasserstandes und zugehöriger Verrohrung.

Rohrverbindung von Entgratmaschine zur Absaugung  
Elektrische Steuerung integriert oder eigene Steuerung

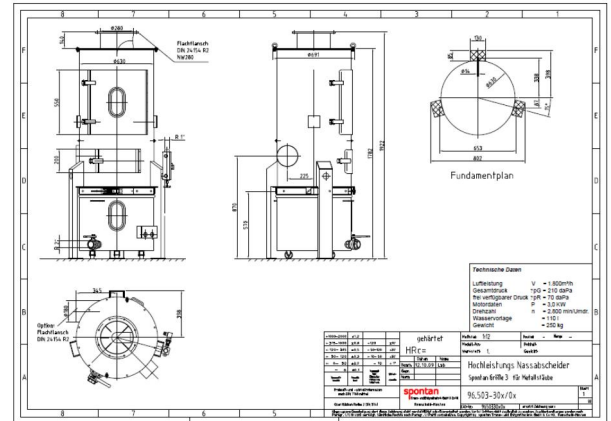
Luftleistung: 1.800 Bm<sup>3</sup> / h  
Antriebsleistung Motor: 3,0 kW  
Gesamtdruck: 2.100 Pa  
Schlammbehälter: 120 Liter  
Ansaugstutzen: 180 mm

Gemittelter Schalldruckpegel: 82 dBA

Gewicht: 250 kg

Füllstandsregulierung: automatischer Schwimmerschalter (Option)

Abmessung: B x H x T **835x1825x760 mm**



**Hinweis:** Bei Entgratung von Aluminium müssen die Staubablagerungen innerhalb des Maschinengehäuses in kurzen Intervallen gereinigt werden (täglich).

**Aluminiumstäube sind leicht entflammbar,  
feinkörnige Feststoffe < 500µm können mit Luft  
explosionsfähige Gemische bilden**



**Es dürfen keine Mischstäube (Stahl und Aluminium) abgesaugt werden**

**Bei Aluminiumstaub besondere Vorschriften beachten**

**Explosionsgefahr!**

Laut BGR 109 sollten die Bürstenstäube durch Trockenabsaugung mit Nassabscheidung beseitigt werden.

**Der Betreiber ist für den sicheren Betrieb der Anlage zum Entgraten von  
Aluminium-Profilen verantwortlich.**